



L'IDT4 è un modulo laser con un sottile alloggiamento in alluminio da 20mm di diametro.

Questo laser può essere dotato di diverse ottiche diffrattive per proiettare punti nitidi, linee, multilinee, croci, griglie o motivi speciali.

Ogni laser di questa serie può essere personalizzato in base alle esigenze dei nostri clienti.



Grazie alla possibilità di mettere a fuoco manualmente il laser tramite la ghiera esterna, lo stesso può essere utilizzato per proiezioni a distanza variabile senza dover necessariamente spostare il modulo laser.

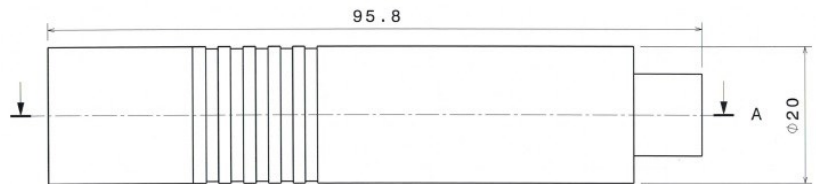
Specifiche elettriche ed ottiche

Available Wavelengths (nm)	From 375 to 488	520	From 635 to 690	From 700 to 1770
Available power outputs (mW)	2 - 50	1 - 60	1 - 100	1 - 100
Supply Voltage (V)	24 Vdc	24 Vdc	5—24 Vdc	5—24 Vdc
Operating Current (mAh)	From 20 to 200	From 20 to 160	From 20 to 250	From 20 to 300
TTL Modulations	Available (to 3MHz)			
Electrical isolation	Potential-free housing			
Protections	Over temperature protection, reverse polarity and transient protection (ESD, burst & surge)			

Optical Specifications

Beam size at aperture	$\varnothing/e2\ 60$
Ray stability (mRad/°C)	0.01
Fan angles*2	Da 10° a 90° (Linea omogenea) 90° (Gaussian line profile)
Line straightness	<0,05 %
Line uniformity	>25 % (Gaussian)
Optics*2	Point elliptical, point circular, multi line, crosses, grids ecc.
Focus range	10 mm up to 10.000 mm (fuoco variabile)

Mechanical Specifications		
Size	Length	95.8 mm
	Diameter	20 mm
Power connections	Pin 1 : positive - Pin 3 : negative White wire : positive Brown wire : negative	
Housing	Anodised aluminium	
Safety Class	1, 1M,2,2M,3R,4	
Connections	4-pin M12 plug	



Environmental Specifications	
Protection	IP 67
Storage temperature	-40 to +85 °C
Operating temperature	-80 to +50 °C
MTTF	From 10.000 to 15.000 h/25°C*3

For high power we recommended to provide the laser with an additional form of external heatsinking.